

# СЕКРЕТЫ



РЕСТАВРАТОРОВ.



ИСКУССТВОВЕДЧЕСКИЙ КОНСИЛИУМ

# РЕСТАВРАТОР. КТО ЭТО?

**РЕСТАВРАТОР** — это мастер, действия которого направлены на восстановление предметов, имеющих историческую и/или культурную ценность. Обычно он специализируется на одном направлении искусства (литература, живопись, скульптура, предметы одежды и т.д.).



# РЕСТАВРАТОР. КТО ЭТО?

Историки нашли подтверждения того, что специальность появилась еще до нашей эры. Сначала богатые коллекционеры платили мастерам, способным восстановить произведение искусства и так его обработать, чтобы оно дольше сохраняло изначальный вид. Затем требования к мастерам дополнились, что привело к появлению нескольких специализаций.



# КАКИЕ БЫВАЮТ РЕСТАВРАТОРЫ?

## МУЗЕЙНЫЙ

ВЫПОЛНЯЕТ ТАКОЙ РЕМОНТ ПРЕДМЕТОВ, КОТОРЫЙ НАПРАВЛЕН НА СОХРАНЕНИЕ ИХ ВНЕШНЕГО ВИДА. ОН ДОЛЖЕН НЕ ВОССТАНАВЛИВАТЬ ИЗДЕЛИЯ, А ПРЕДУПРЕЖДАТЬ ИХ ДАЛЬНЕЙШЕЕ РАЗРУШЕНИЕ, ПОДЧЕРКИВАЯ ОСОБЕННОСТИ ЭПОХИ, ДЛЯ КОТОРОЙ ОНИ ХАРАКТЕРНЫ.

В ЭТОМ НАПРАВЛЕНИИ ЕСТЬ МАССА СПЕЦИАЛИЗАЦИЙ (ХУДОЖНИК ПО КОСТЮМАМ, ЮВЕЛИРНЫМ ИЗДЕЛИЯМ, КНИГАМ, ЖИВОПИСИ, ОРУЖИЮ И Т.Д.)



# КАКИЕ БЫВАЮТ РЕСТАВРАТОРЫ?

## МУЗЕЙНЫЙ



В ЧИСЛЕ ШТАТНЫХ СОТРУДНИКОВ МУЗЕЕВ ЦЕЛАЯ КОМАНДА РАЗНОПЛАНОВЫХ СПЕЦИАЛИСТОВ ПО РЕСТАВРАЦИОННЫМ РАБОТАМ.

ПРИ ВОЗНИКНОВЕНИИ НЕОБХОДИМОСТИ НАД ОДНИМ ПРОИЗВЕДЕНИЕМ ИСКУССТВА МОЖЕТ РАБОТАТЬ НЕСКОЛЬКО ЧЕЛОВЕК.



# КАКИЕ БЫВАЮТ РЕСТАВРАТОРЫ?

## СТРОИТЕЛЬНЫЙ



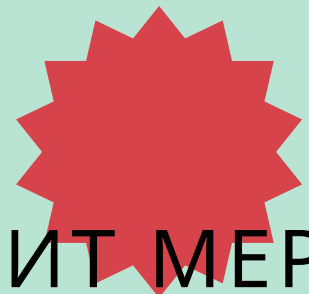
СТАРАЕТСЯ ВОССТАНОВИТЬ И/ИЛИ СОХРАНИТЬ СОСТОЯНИЕ АРХИТЕКТУРНЫХ ОБЪЕКТОВ, УСТРАНЯЕТ СКОЛЫ, РАЗЛОМЫ И ТРЕЩИНЫ, КОТОРЫЕ МОГУТ ПРИВЕСТИ К РАЗРУШЕНИЮ ЗДАНИЯ.

ПРИ ЭТОМ ИСПОЛЬЗУЕТ МАТЕРИАЛЫ, СООТВЕТСТВУЮЩИЕ КОНКРЕТНОЙ ЭПОХЕ.



# КАКИЕ БЫВАЮТ РЕСТАВРАТОРЫ?

## КОНСЕРВАТОР



ПРОВОДИТ МЕРОПРИЯТИЯ,  
НАПРАВЛЕННЫЕ НА СОХРАНЕНИЕ  
ТЕКУЩЕГО СОСТОЯНИЯ  
ПРЕДМЕТА.

ИСПОЛЬЗУЕТ ПРИ ЭТОМ СВЕТОВЫЕ  
ПРИСПОСОБЛЕНИЯ, ХИМИЧЕСКИЕ  
РЕАГЕНТЫ, РЕГУЛИРУЕТ ВЛАЖНОСТЬ  
ВОЗДУХА И Т.Д.



# КАКИЕ БЫВАЮТ РЕСТАВРАТОРЫ?

## ПОНОВИТЕЛЬ

ВЫПОЛНЯЕТ РАБОТЫ, НАПРАВЛЕННЫЕ НА ВОССТАНОВЛЕНИЕ ИЗНАЧАЛЬНОГО ВИДА ОБЪЕКТА.

ПРИ ЭТОМ ПРЕДМЕТУ ДОБАВЛЯЮТСЯ ЭЛЕМЕНТЫ, КОТОРЫЕ БЫЛИ УТРАЧЕНЫ, НА НЕМ МОГУТ ОБНОВЛЯТЬСЯ МАТЕРИАЛЫ ИЛИ КРАСКИ. ЭТО ПРИВОДИТ К СНИЖЕНИЮ ИСТОРИЧЕСКОЙ ЦЕННОСТИ ИЗДЕЛИЯ.

В РЕЗУЛЬТАТЕ ТАКОГО ПОНОВЛЕНИЯ ФОРМИРУЕТСЯ УЖЕ «ПОДДЕЛКА» ТОГО, С ЧЕМ ВЕЛАСЬ РАБОТА.





# ИНСТРУМЕНТЫ РЕСТАВРАТОРА

ПОМИМО ОБЫЧНЫХ ХУДОЖЕСТВЕННЫХ ОРУДИЙ, ТАКИХ КАК КИСТИ И КРАСКИ, А ТАКЖЕ ВЫСОКОТЕХНОЛОГИЧНЫХ УСТРОЙСТВ, ТАКИХ КАК УЛЬТРАФИОЛЕТОВОЕ ИЗЛУЧЕНИЕ, ИНФРАКРАСНЫЙ СВЕТ, РЕНТГЕН, РЕСТАВРАТОРЫ ТАКЖЕ ЗАИМСТВУЮТ ИНСТРУМЕНТЫ ИЗ ПРОЧИХ ОБЛАСТЕЙ.

К ПРИМЕРУ, ИСПОЛЬЗУЮТСЯ СКАЛЬПЕЛИ, КАПЕЛЬНИЦЫ И ЗАЖИМЫ ИЗ МЕДИЦИНЫ, СКОБЫ ИЗ СТОМАТОЛОГИИ, ПИНЦЕТЫ ИЗ ЮВЕЛИРНОГО ДЕЛА И ДР.



# ДА БУДЕТ СВЕТ!

НА РЕСТАВРИРОВАННЫХ РАБОТАХ, КОТОРЫЕ ОТЛИЧНО СМОТРЯТСЯ ПРИ ОДНОМ ТИПЕ ОСВЕЩЕНИЯ, ПРИ ДРУГОМ ОСВЕЩЕНИИ МОГУТ БЫТЬ ЗАМЕТНЫ ОГРОМНЫЕ НЕДОСТАТКИ.

ПОЭТОМУ РЕСТАВРАТОРЫ ВСЕГДА РАССМАТРИВАЮТ СВОЮ РАБОТУ ПОД РАЗНООБРАЗНЕЙШИМИ ИСКУССТВЕННЫМИ И ЕСТЕСТВЕННЫМИ ИСТОЧНИКАМИ ОСВЕЩЕНИЯ И СО ВСЕВОЗМОЖНЫХ РАКУРСОВ.



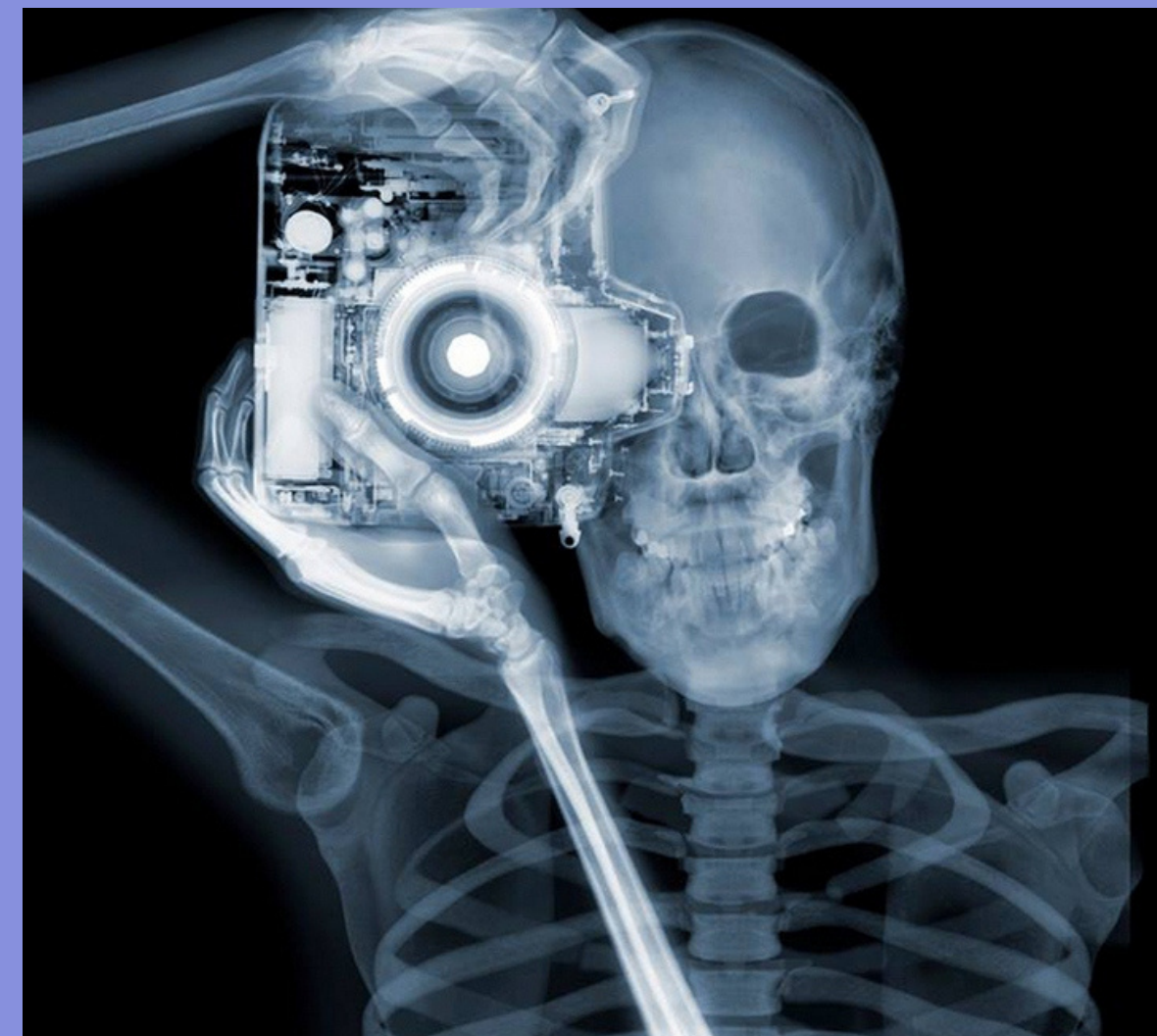
# ДА БУДЕТ СВЕТ!



УФ-ЛУЧИ

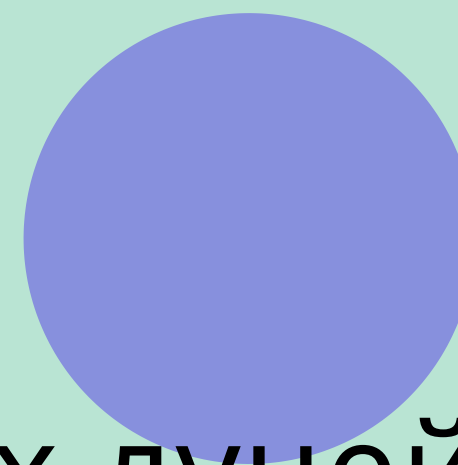
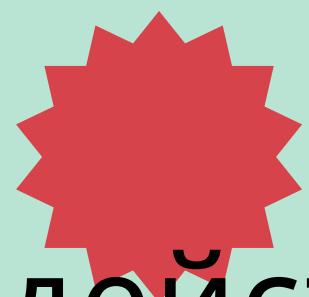


ИК-ЛУЧИ



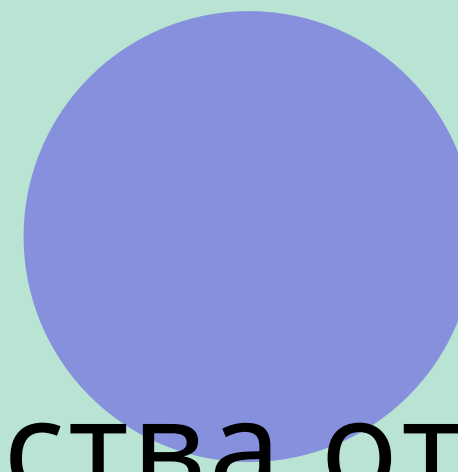
РЕНТГЕН-ЛУЧИ

# ЗАЧЕМ КАРТИНЫ РАССМАТРИВАЮТ В УЛЬТРАФИОЛЕТЕ?



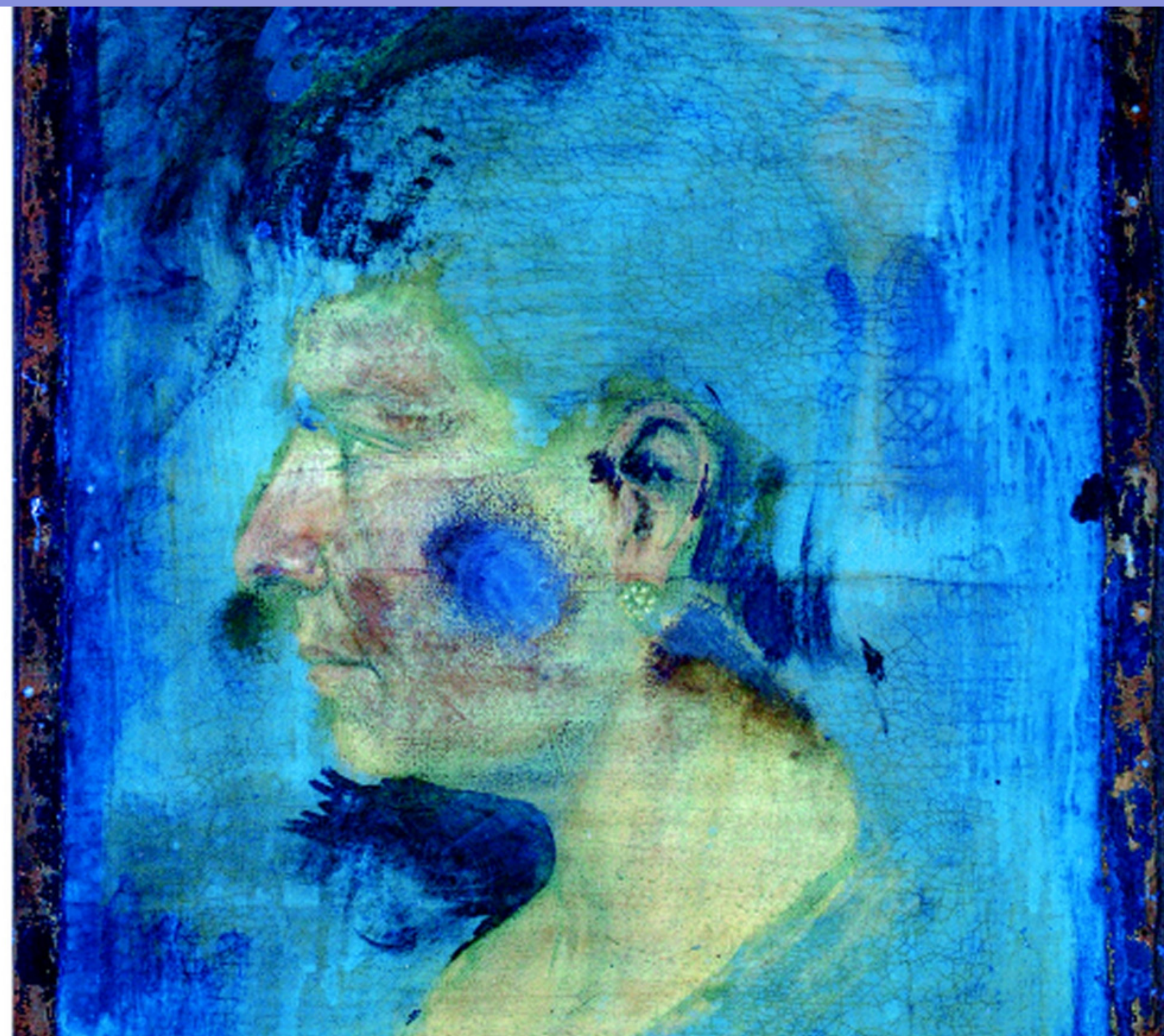
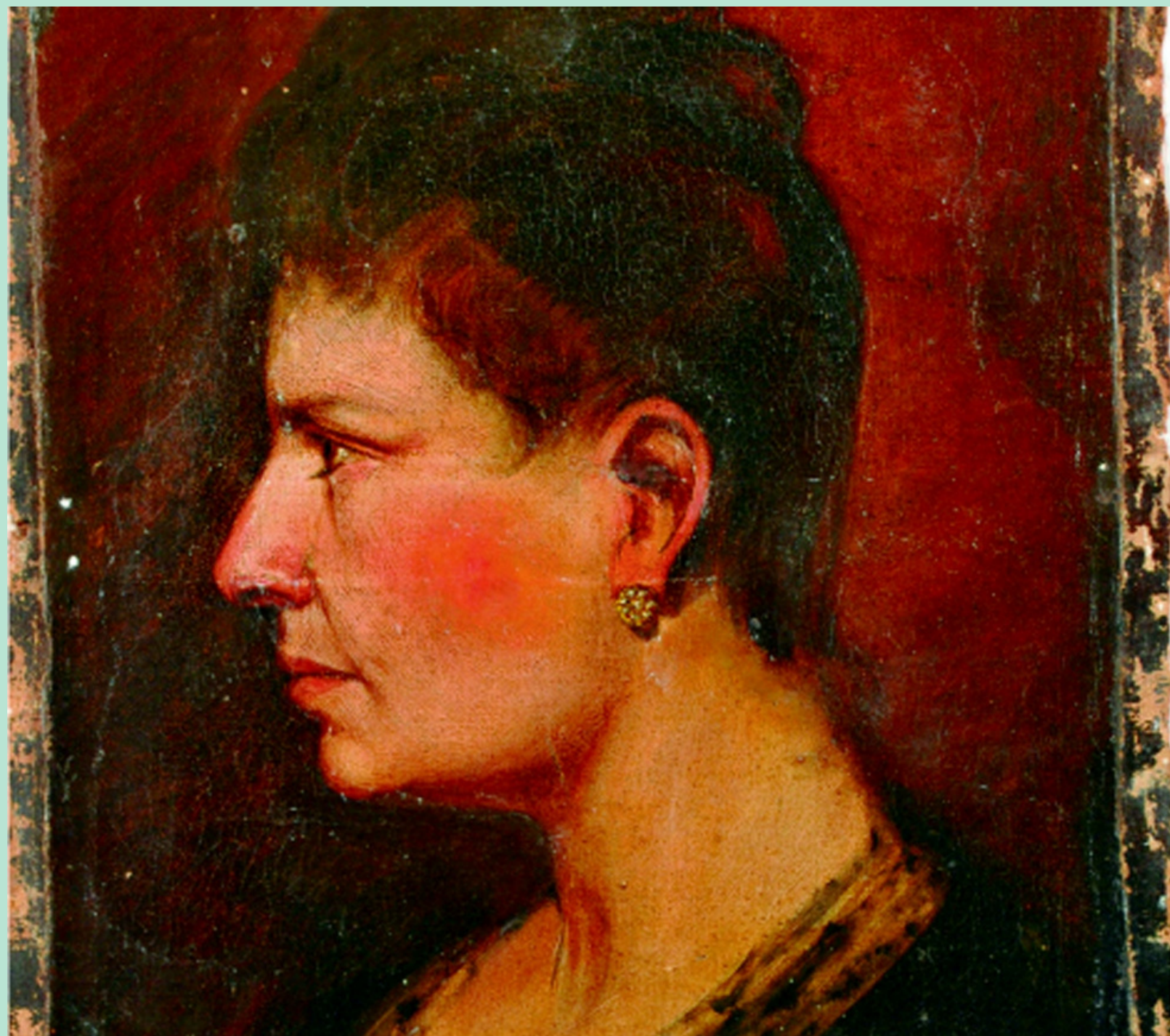
Под действием ультрафиолетовых лучей вещества органического и неорганического происхождения, в том числе некоторые пигменты, лаки и другие компоненты, входящие в состав произведения живописи, светятся в темноте.

# ЗАЧЕМ КАРТИНЫ РАССМАТРИВАЮТ В УЛЬТРАФИОЛЕТЕ?

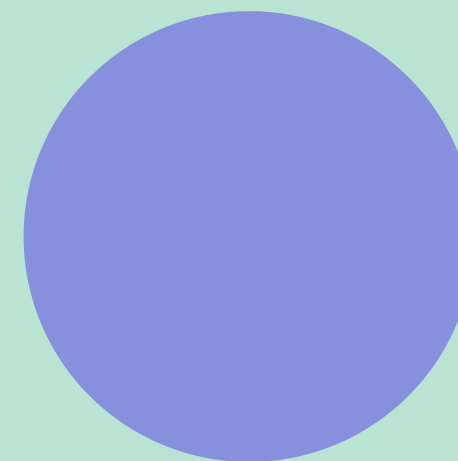


При этом свечение каждого вещества относительно индивидуально: оно определяется его химическим составом и характеризуется конкретным цветом и интенсивностью, что позволяет идентифицировать то или иное вещество или обнаруживать его присутствие.

# ЗАЧЕМ КАРТИНЫ РАССМАТРИВАЮТ В УЛЬТРАФИОЛЕТЕ?

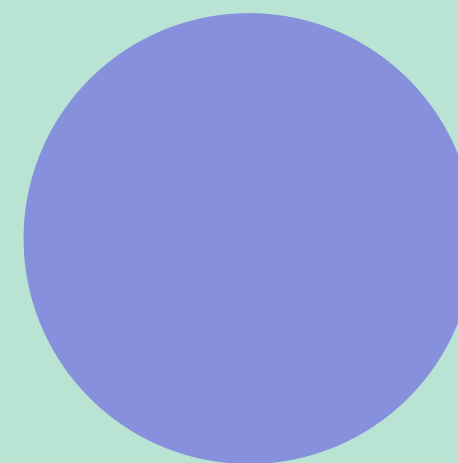


# ЗАЧЕМ КАРТИНЫ РАССМАТРИВАЮТ В ИНФРАКРАСНОМ СВЕТЕ?



Разные материалы пропускают, поглощают или отражают инфракрасные лучи иначе, чем видимый свет. На этом и основано исследование произведений искусства в инфракрасных лучах.

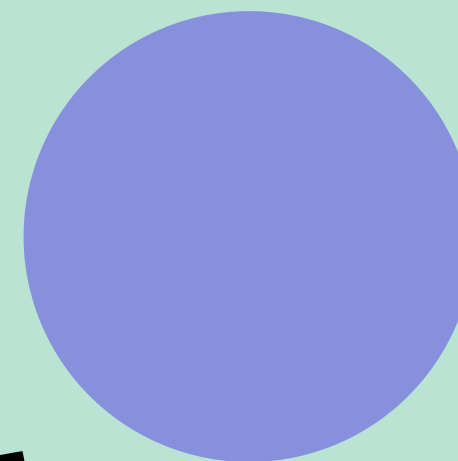
# ЗАЧЕМ КАРТИНЫ РАССМАТРИВАЮТ В ИНФРАКРАСНОМ СВЕТЕ?



Материалы, близкие по цвету, но непохожие по составу, по-разному реагируют на действие инфракрасных лучей, проявляя четкие границы.

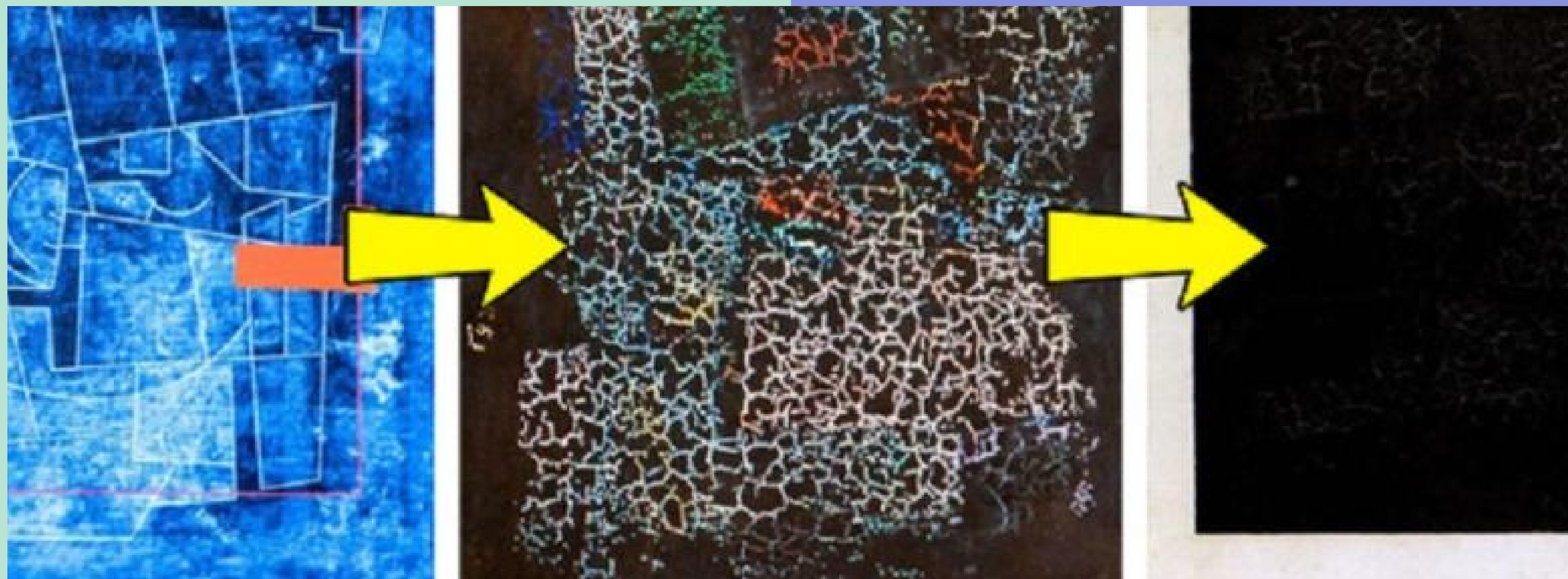


# ЗАЧЕМ КАРТИНЫ РАССМАТРИВАЮТ В ИНФРАКРАСНОМ СВЕТЕ?

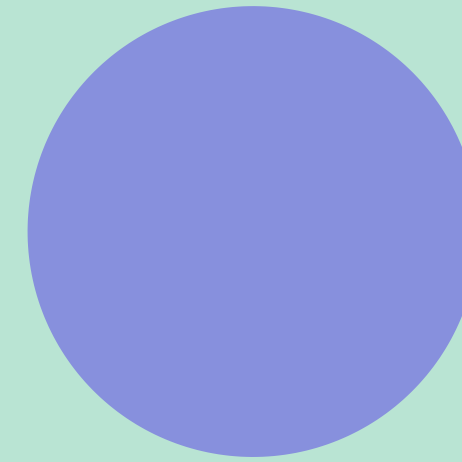


Так в инфракрасном диапазоне белила выглядят самыми светлыми, также светлеют жёлтые и оранжевые пигменты. А вот синие, зелёные и коричневые пигменты становятся тёмными или светлыми в зависимости от химического состава.

# ЗАЧЕМ КАРТИНЫ РАССМАТРИВАЮТ В ИНФРАКРАСНЫХ ЛУЧАХ?



# ЗАЧЕМ КАРТИНЫ ОТПРАВЛЯЮТ НА РЕНТГЕН?



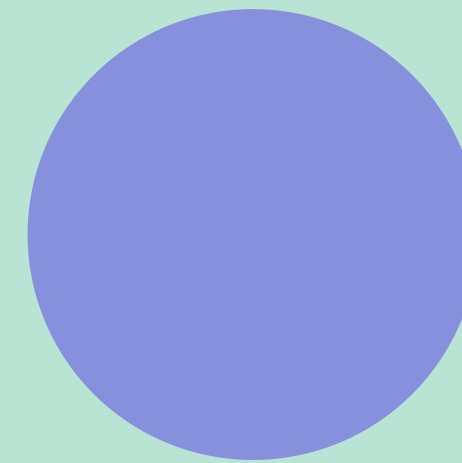
Увидеть «подноготную» картины, не испортив ее, можно при помощи рентгена. Это позволяет выявить подготовительный рисунок или следы реставрации.

# ЗАЧЕМ КАРТИНЫ ОТПРАВЛЯЮТ НА РЕНТГЕН?



Например, известно, что Айвазовский, работая над картиной, обычно прочерчивал карандашом линию горизонта. Если картина приписывается Айвазовскому и под слоем краски обнаруживается такая линия, это один из аргументов в пользу подлинности полотна.

# ЗАЧЕМ КАРТИНЫ ОТПРАВЛЯЮТ НА РЕНТГЕН?



Важная часть исследования — сравнение рентгенограмм исследуемой работы с рентгенами работ того же художника, которые точно подлинные.

# ЗАЧЕМ КАРТИНЫ ОТПРАВЛЯЮТ НА РЕНТГЕН?



# ОПАСНАЯ ХИМИЯ



Художественные реставраторы всегда использовали опасные растворители и другие химические вещества.



# ОПАСНАЯ ХИМИЯ



Обычно люди этой профессии мыли руки в ацетоне, скипидаре и уайт-спирите, что зачастую раздражало или повреждало кожу, легкие и слизистые оболочки.





# ПОДДЕЛКА? ПОДДЕЛКА!



Иногда лучший способ защитить ценные произведения искусства, которые выставляются публично, это разместить их в закрытом помещении.



# ПОДДЕЛКА? ПОДДЕЛКА!

Многие учреждения и муниципалитеты, особенно в Европе, приняли решение разместить оригинальные работы в более защищенных условиях, а публично выставить копию из морозостойких материалов. Эти копии делают как раз профессиональные реставраторы.



# НЕВИДИМАЯ РАБОТА



Работа опытного реставратора часто «невидима» для всех, происходит глубоко за кулисами и направлена на удаление ущерба, нанесенного предмету искусства.



# СПАСАТЕЛИ СОКРОВИЩ



Настоящие ценители искусства относятся к реставраторам, как к тем, кто спасает уникальные сокровища.

